

Der Reschenhof, Mils

★ ★ ★ ★
 DER
RESCHENHOF
 ESSEN TRINKEN SEIN

www.reschenhof.at

Der Reschenhof****
 Familie Oberhofer
 Bundesstraße 7
 A-6068 Mils
 tel: +43 5223 5860-0
 fax: +43 5223 5860-52
 mail: office@reschenhof.at

Fakten

- | Neuer Gebäudetrakt in nachhaltiger Holzbauweise mit 36 neuen Gartensuiten mit je 35 m² |
- | 300 m² Wellness: Finnische Sauna, Biosauna, Aromadampfbad, Infrarotkabine etc. / Garten mit Ruhezonen |
- | 2 neue Veranstaltungssäle auf gesamt 230 m² / neue Tiefgarage |
- | Planung: Architekt DI Reinhard Madritsch, Madritsch+Pfurtscheller, Innsbruck, www.madritschpfurtscheller.at / Bauleitung: Architekt DI Stephan Neumair, planarch, Innsbruck, www.planarch.at |

Sinnliches

- | Familiengeführtes, traditionsverbundenes 4-Sterne-Haus im alpinen Lifestyle |
- | 6 verschiedene Veranstaltungssäle für Seminare, Hochzeiten etc. |
- | Eigene Schnapsbrennerei |
- | Hauseigene Pizzeria und typische regionale Schmankerln aus dem Dorfgasthaus |





Der Reschenhof präsentiert sich in erfrischend neuen Kleidern.

Das Resort für Genuss, Urlaub und Seminare

Bereits seit vier Generationen ist der Reschenhof in Mils bei Innsbruck im Besitz der Familie Oberhofer. Vom einfachen und gemütlichen Dorfgasthaus hat er sich im Laufe der Zeit zu einem gehobenen 4-Sterne-Hotel weiterentwickelt. Seit dem Sommer erleben Seminar- und Urlaubsgäste noch mehr Wohngenus dank 36 neuer Gartensuiten und einem neuen Wellnessbereich mit 300 m² samt Garten mit Ruhezone. Außerdem wurden zwei neue Veranstaltungssäle und eine Tiefgarage gebaut.

gastlichkeit auf höchstem Niveau, stets kombiniert mit Freundlichkeit und persönlicher Atmosphäre – das ist es, was den Reschenhof, damals wie heute, ausmacht. Die Gastgeberfamilie ist traditionsbewusst und stets bemüht, das Angebot für die Gäste zu verbessern.

Das Stammhaus wurde aktuell großzügig um einen ganzen Gebäudetrakt erweitert. Der nachhaltige Holzbau ist an der ruhigen nördlichen Grundstücksgrenze entstanden. Da sich die Familie Oberhofer der Natur und der Umwelt verpflichtet fühlt, wurde der Neubau nach ökologischen Richtlinien umgesetzt. Entstanden sind 36 neue Gartensuiten im alpinen Lifestyle mit jeweils 35 m², in ruhiger Lage und nachhaltiger Holzbaweise, mit Loggia und Physio-Intense-Infrarotdusche sowie südseitiger Glasfront mit Blick auf die Tuxer Alpen. Zum Einsatz kamen dabei Fichten- und Eichenholz sowie Lodenstoffe.

Zwei neue, voll klimatisierte und

kombinierbare Veranstaltungssäle mit einer Fläche von 115 m² bis 230 m² und Seminarausstattung (Technik von Bose: Beamer mit HDMI-Anschluss oder USB, Leinwand, Funk- und Headset-Mikrofon, ClickShare, Lautsprecher, Pinnwand, Flipchart und Moderatorenkoffer, kostenloses WLAN) wurden ebenso errichtet wie eine neue Tiefgarage, welche das Parkplatzangebot noch einmal entscheidend vergrößert.

Im Garten wurden mit Ruhezone zum Entspannen ebenfalls einige Neuerungen umgesetzt. Eine weitere Entwicklung, auf die die Gastgeber stolz sind, ist die Vergrößerung des Wellnessangebotes. Im Beauty- und Wellness-Pavillon findet jeder Gast, was er braucht, um vom Alltag Abstand zu gewinnen.

Der neue Wellnessbereich bietet auf 300 m² großzügig Platz für eine Finnische Sauna, ein Aromadampfbad mit Solevernebelung, eine Biosauna und eine Infrarotkabine.

Das kulinarische Angebot des

Reschenhofes geht heute über das eines einfachen Dorfgasthauses weit hinaus. Die Küche bietet heimische und internationale Köstlichkeiten von hervorragender Qualität, in der hauseigenen Pizzeria können die Gäste auch mediterrane Gerichte in italienischem Ambiente genießen. Selbstverständlich werden immer noch klassische Tiroler Schmankerl – wie einst im Dorfgasthaus – kredenzt.

1965 hat Seniorchef Robert Oberhofer begonnen, sich mit der Schnapsbrennerei zu beschäftigen. Seitdem entwickelt er die Edeldestillerie Oberhofer stetig weiter. Heute produziert die Destillerie 36 verschiedene Brände und Liköre. Viele der Produkte wurden schon mit internationalen Preisen ausgezeichnet. Gäste können sich bei Schnapsverkostungen selbst ein Bild über die Qualität der Produkte machen und bei einer Brennereiführung einen Blick hinter die Kulissen der Schnapsbrennerei werfen.

Zwei neue, kombinierbare Veranstaltungssäle mit einer Fläche von 115 m² bis 230 m² und Top-Ausstattung.

PLANUNG

**MADRITSCH
PFURTSCHELLER**

anton rauch straße 18*5 6020 Innsbruck
www.madritschpfurtscheller.at

BAULEITUNG

planarch

Architekt DI Stephan Neumair

Karl-Kapferer-Strasse 5 - A - 6020 Innsbruck
+43 0660 5096336 - stephan.neumair@planarch.at



**MAYR
LÜFTUNG** GmbH
PLANUNG UND AUSFÜHRUNG

Gewerbestraße 3 • 6111 Volders
Telefon 05224/53135 • Telefax 05224/57246
www.lueftung-mayr.at • office@lueftung-mayr.at

WENN SIE ES SICH AUSMALEN KÖNNEN,
KÖNNEN SIE ES AUCH FLIESEN.

Schöner als ausmalen ist fliesen.

Und damit Sie Ihre Vorstellungen 1:1 verwirklichen können,
machen wir vorab Pläne in 3D für Sie.

FLIESEN PARK
MILS

Schöne Fliesen braucht das Land.

BERATUNG, PLANUNG, VERKAUF, VERLEGUNG

Fliesenpark Mils | Gewerbepark Süd 9, 6068 Mils | +43 (0) 5223 / 46777 | info@fliesenpark-mils.at | www.fliesenpark-mils.at



36 neue Gartensuiten im alpinen Lifestyle mit jeweils 35 m² – errichtet in nachhaltiger Holzbauweise mit Loggia und Physio-Intense-Infrarotdusche sowie südseitiger Glasfront mit Ausblicken auf die Tuxer Alpen.



OBERHAUSER CONSULTING.
HOTEL BUSINESS PARTNER



**NEUE WEGE.
NEUE RÄUME.
NEUE GÄSTE.**

Wir danken Familie Oberhofer und dem DER RESCHENHOF-Team für das Vertrauen und freuen uns auf alles, was kommt.

Gabriele Oberhauser & Team
Mag. Gabriele Oberhauser & Team

CONSULTING · STRATEGIE · MARKETING · CONTROLLING · TRAINING

Tivoli Office, Olympiastraße 17/6, 6020 Innsbruck
T. +43 512 361 888 801, M. +43 650 801 88 11
welcome@oberhauser-consulting.at
www.oberhauser-consulting.at

...Innenarchitektur für Hotellerie und Gastronomie ... Architektur und Handwerk aus einer Hand ...

KÄLTEPOL
gaststätteneinrichtung & kältetechnik

WIR WÜNSCHEN VIEL ERFOLG UND ALLES GUTE!

design - planning - manufacture

A-6161 Natters Tel. +43(0)512/546960 www.kaeltepol.at

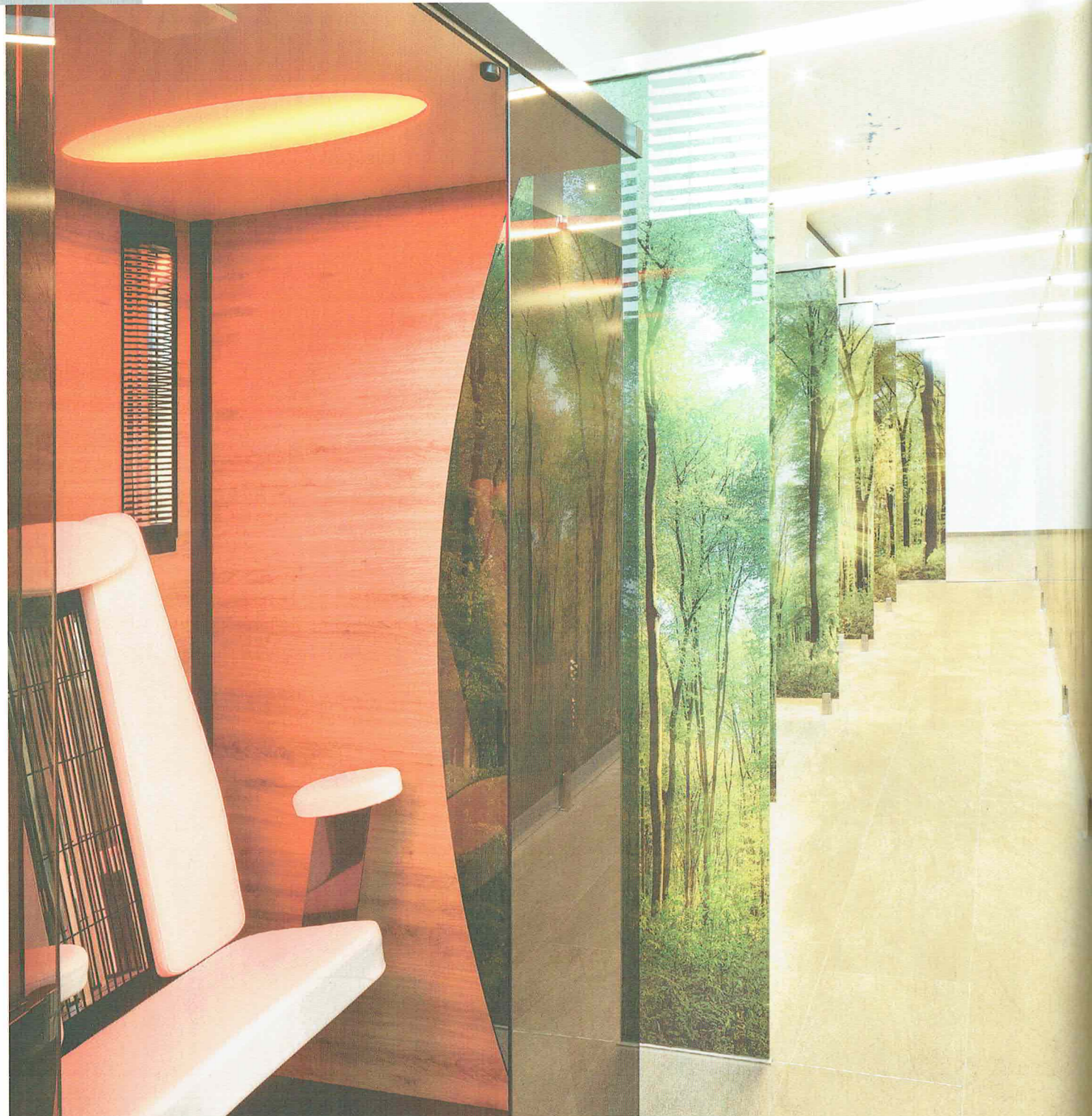
BRANDSCHUTZ-TIROL
THALER & WEGSCHEIDER OG

Sachverständige, Brandschutzkonzepte, Schulung, Beratung, Abnahme, Revision, Brandschutzpläne, Fluchtwegpläne

WA
INGENIEURE Wibmer + Aigner
Ziviltechniker GmbH



A-6300 Wörgl, Tel. +43 5332 73920, wa-ingenieure.at



Der neue stylische Wellnessbereich umfasst auf 300 m² eine Finnische Sauna, ein Aromadampfbad mit Solevernebelung, eine Biosauna und eine Infrarotkabine.

www.steidl-glas.at

Steidl Glas



Gewerbepark 24
A-6068 Mils
Tel: +43(0)664/5120196
cs@steidl-glas.at

**DIE BESTE WÄRME
FÜR IHRE GESUNDHEIT**

INTENSE SMART

In die Dusche integrierbares Infrarotmodul

- Erholung und Entspannung auch in den kleinsten Bädern
- Flexibel in jede Dusche integrierbar
- Dreifach ausgezeichnet

Physiotherm GmbH
Physiothermstraße 1, A-6065 Thaur
Tel. +43 5223 54 777
infrarot@physiotherm.com
www.physiotherm.com



PHYSIO THERM
Infrarotduschen



Wellnessanlagen ~
für Groß und Klein

Sauna, Dampfbad, Infrarot, Solekabinen ...



A-6123 Vomperbach, Stublerfeld 10, www.londa.at, info@londa.at