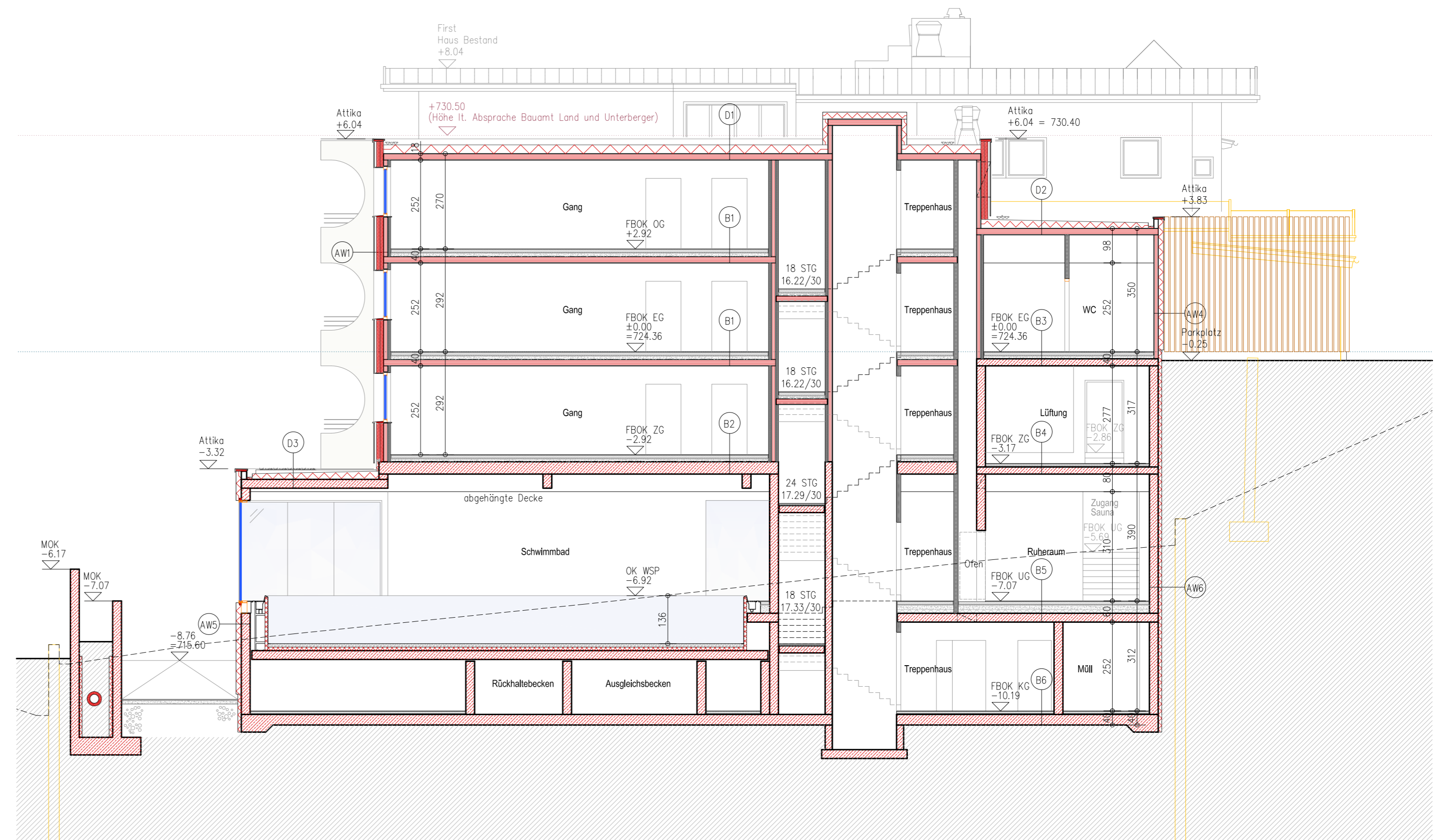
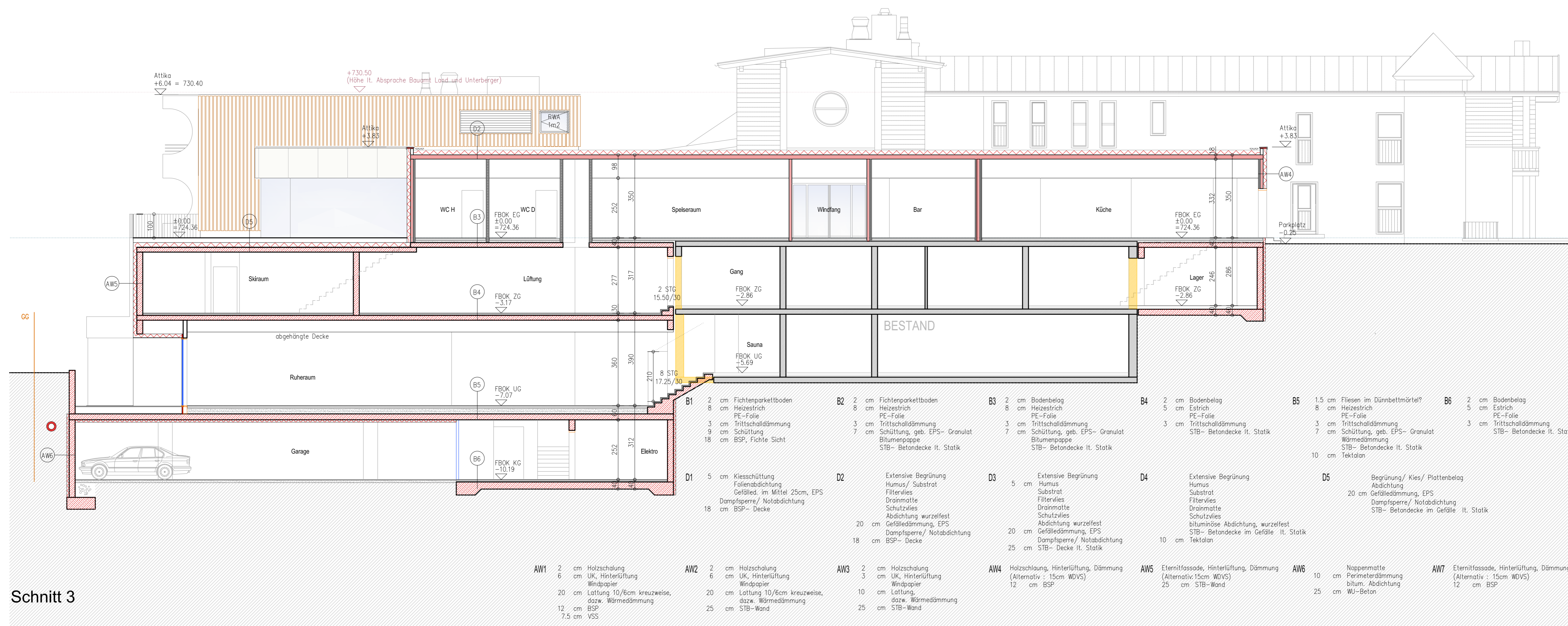


Schnitt 1



Schnitt 5



Schnitt 3

B1	2 cm Fichtenparkettboden	B2	2 cm Fichtenparkettboden	B3	2 cm Bodenbelag	B4	2 cm Bodenbelag	B5	1.5 cm Fliesen im Dünnbettmörtel	B6	2 cm Bodenbelag
	8 cm Heizestrich		8 cm Heizestrich		8 cm Heizestrich		5 cm Estrich		8 cm Heizestrich		5 cm Estrich
	PE-Folie		PE-Folie		PE-Folie		PE-Folie		PE-Folie		PE-Folie
	3 cm Trittschalldämmung		3 cm Trittschalldämmung		3 cm Trittschalldämmung		3 cm Trittschalldämmung		3 cm Trittschalldämmung		3 cm Trittschalldämmung
	9 cm Schüttung		7 cm Schüttung, geb. EPS-Granulat		7 cm Schüttung, geb. EPS-Granulat		7 cm Schüttung, geb. EPS-Granulat		7 cm Schüttung, geb. EPS-Granulat		7 cm Schüttung, geb. EPS-Granulat
	18 cm BSP, Fichte Sicht		Bitumenpappe		Bitumenpappe		10 cm Tektolan		10 cm Tektolan		10 cm Tektolan
	STB-Betondecke lt. Statik		STB-Betondecke lt. Statik		STB-Betondecke lt. Statik		STB-Betondecke lt. Statik		STB-Betondecke lt. Statik		STB-Betondecke lt. Statik
D1	5 cm Kielesschüttung	D2	Extensive Begrünung	D3	Extensive Begrünung	D4	Extensive Begrünung	D5	Begrünung/ Kies/ Plattenbelag		
	Folienabdichtung		Humus/ Substrat		Humus		Humus		Abdichtung		
	Gefälle, im Mittel 25cm, EPS		Filtervlies		Substrat		Substrat		20 cm Gefälledämmung, EPS		
	Dampfsperre/ Notabdichtung		Dränmatte		Filtervlies		Filtervlies		Dampfsperre/ Notabdichtung		
	cm BSP-Decke		Schutzvlies		Abdichtung wurzelfest		Abdichtung wurzelfest		STB-Betondecke im Gefälle lt. Statik		
			20 cm Gefälledämmung, EPS		20 cm Gefälledämmung, EPS		20 cm Gefälledämmung, EPS				
			18 cm BSP-Decke		18 cm BSP-Decke		10 cm Tektolan				
AW1	2 cm Holzschalung	AW2	2 cm Holzschalung	AW3	2 cm Holzschalung	AW4	Holzschalung, Hinterlüftung, Dämmung	AW5	Eternitfassade, Hinterlüftung, Dämmung	AW6	Noppenmatte
	6 cm UK, Hinterlüftung		6 cm UK, Hinterlüftung		3 cm UK, Hinterlüftung		(Alternativ: 15cm WDVS)		(Alternativ: 15cm WDVS)		10 cm Perimeterdämmung
	Windpapier		Windpapier		10 cm Lattung, dazw. Wärmedämmung		12 cm BSP		25 cm STB-Wand		25 cm WU-Beton
	20 cm Lattung 10/6cm kreuzweise, dazw. Wärmedämmung		20 cm Lattung 10/6cm kreuzweise, dazw. Wärmedämmung		25 cm STB-Wand						
	12 cm BSP		25 cm STB-Wand								
	7.5 cm VSS										

einreichung
Holunderhof

Schnitte 008

1:100
+0.00 = 724.36 datum: 20.04.2020 bestand
neubau
doctr.: 174-Einreichung.dwg verfass.: kd abbruch

behörde

bauherr

planer architekt di reinhard madritsch
staatlich befugter und beoideter ziviltechniker
robert pfurtscheller
anton rauch straße 18'5 a-6020 Innsbruck
tel.: 0512/582370 fax: 0512/582377
r-madritsch@aon.at 0699/11343341
rpu@a1.net 0650/3050609

MADRITSCH
PFURTSCHELLER

dieser plan ist geistiges eigentum des architekten und darf ohne dessen zustimmung weder verwendet, vervielfältigt, noch dritten zugänglich gemacht werden.