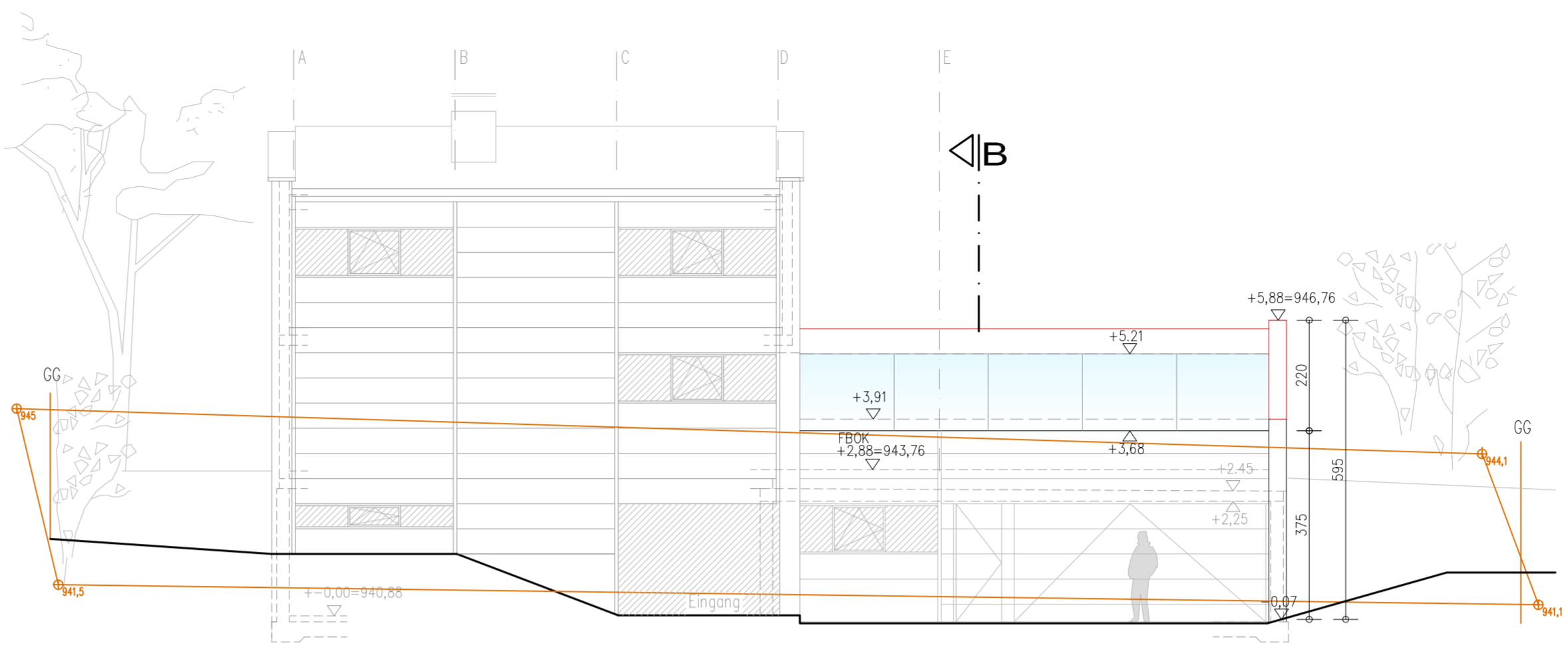
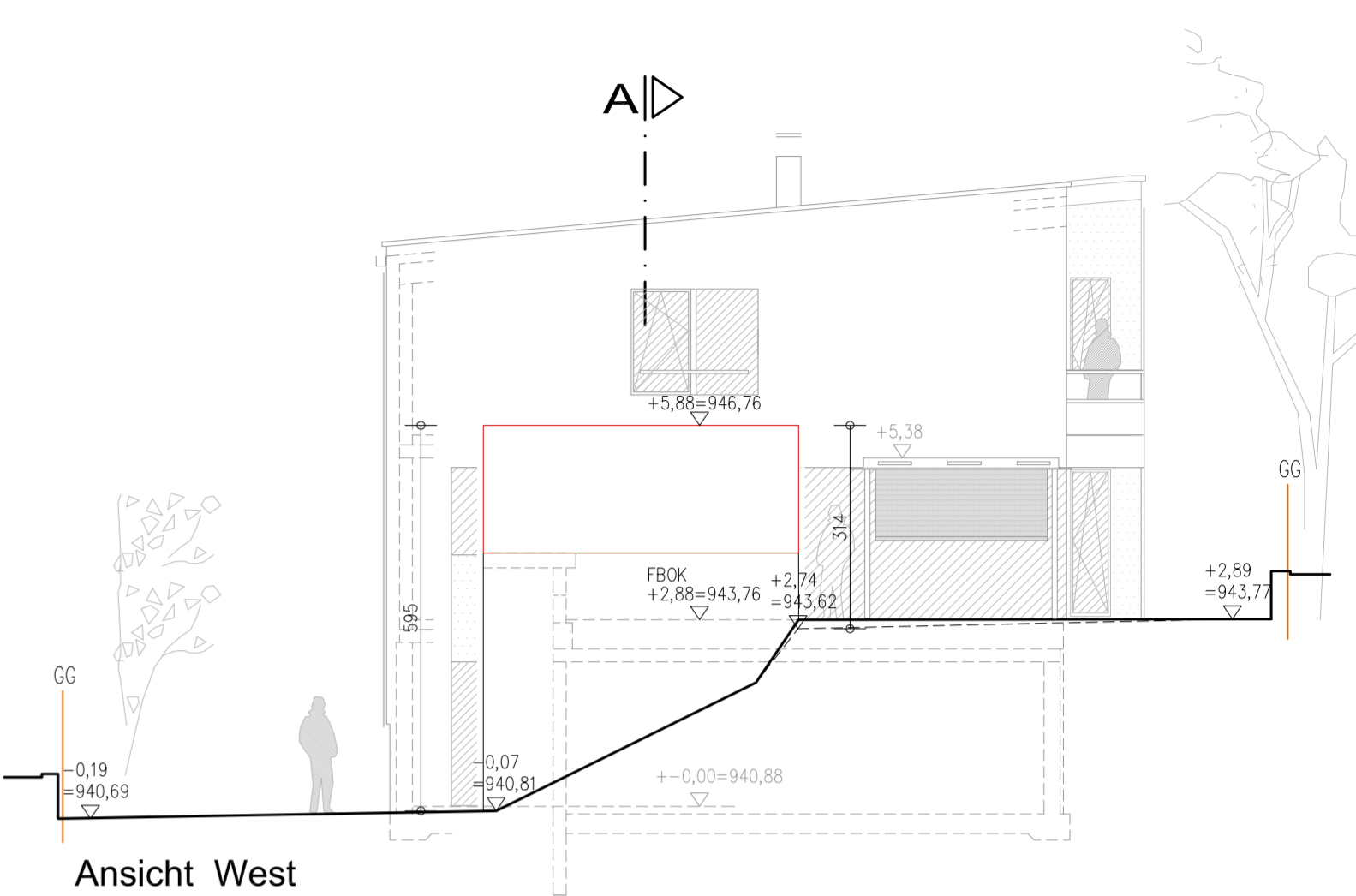


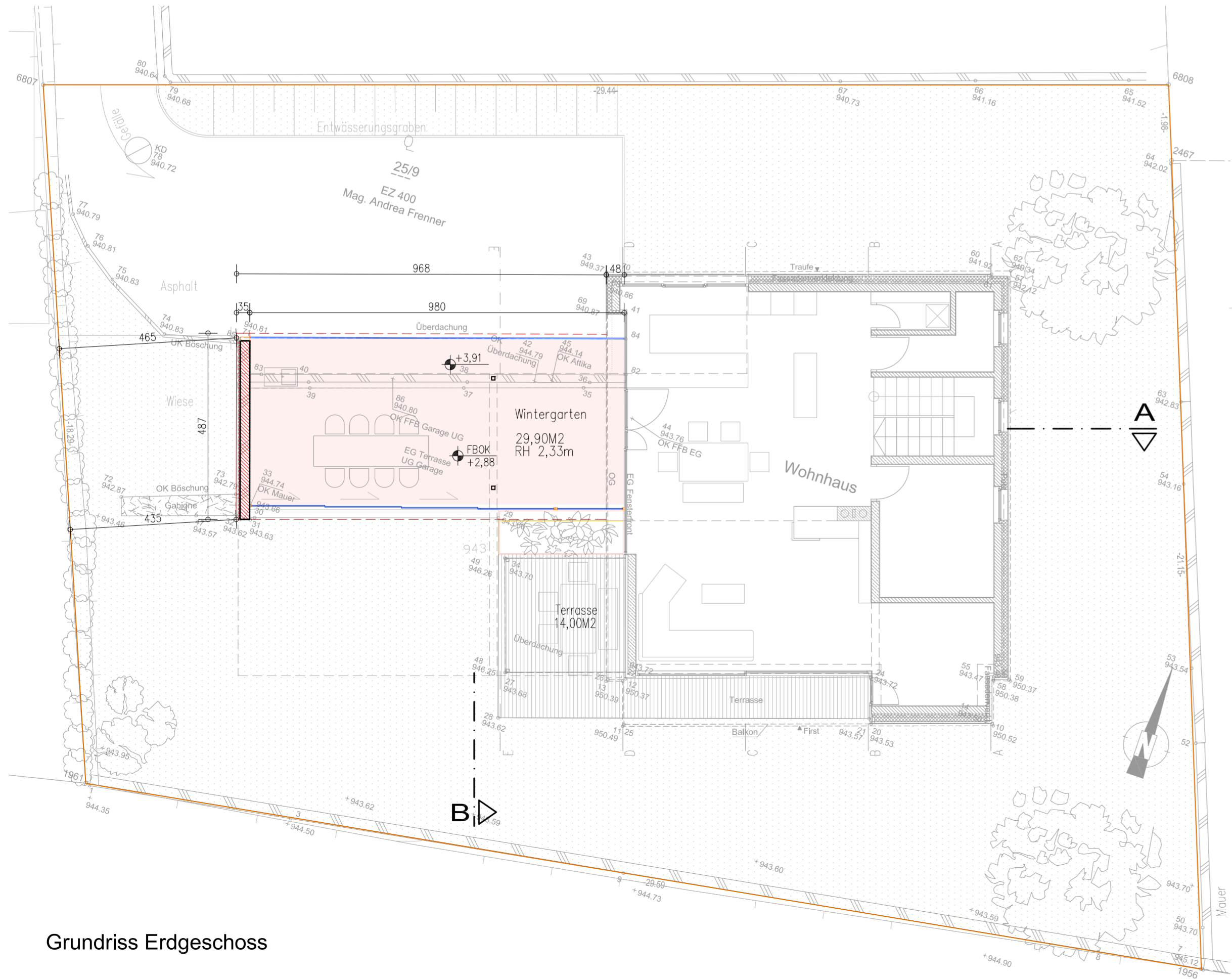
Ansicht Süd



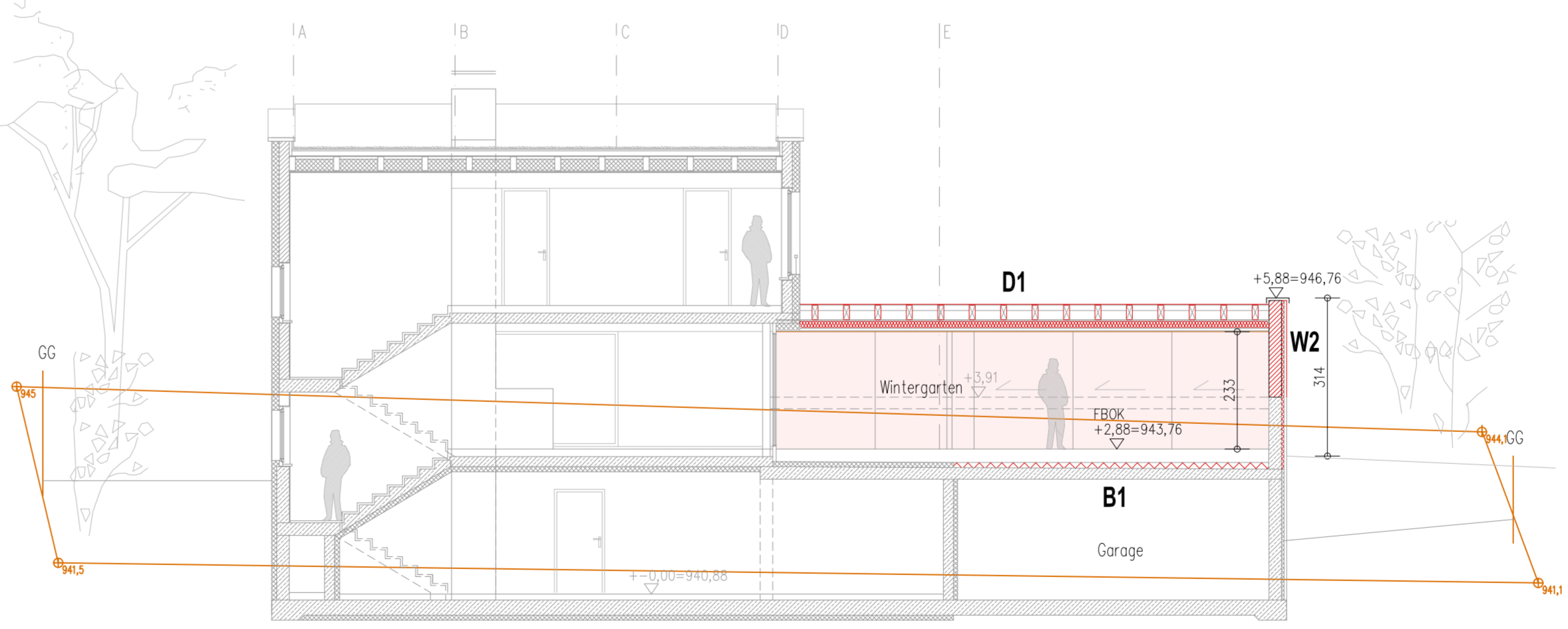
Ansicht Nord



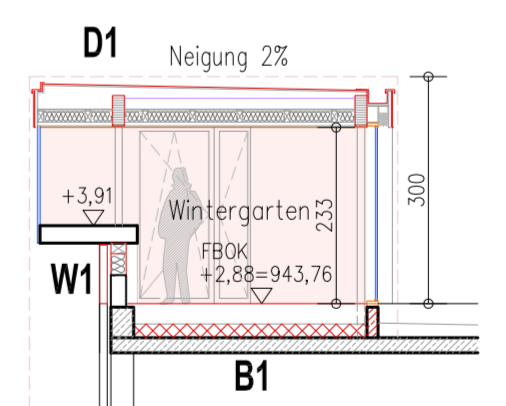
Ansicht West



Grundriss Erdgeschoss



Schnitt A



Schnitt B

- D1** 2cm 3S-Platte
5cm Installationsebene
Riegelkonstruktion dazw. Dämmung
1,5cm Agepan
Hinterlüftung
2cm Schalung
bituminöse Abdichtung 2x
- W1** 2cm 3S-Platte
22cm Riegelkonstruktion dazw. Dämmung
Windpapier
4cm Lattung/ Hinterlüftung
1cm Eternitplatten
- W2** 25cm Mauerwerk
4cm Lattung/ Hinterlüftung
1cm Eternitplatten
- B1** 2cm Bodenbelag
8cm Estrich
PE-Folie
Schüttung
Dämmung
25 cm STB-Decke Bestand im Gefälle

einreichung
Frenner- Geiger

wintergarten
Grundrisse, Ansichtne Schnitt

001

1:100
+0.00 = 940.88 datum: 05.08.2019 bestand
docnr.: 037-einreichung.dwg verfasser: kd neubau
abbruch

behörde

bauherr

planer
architekt di reinhard madritsch
staatlich befugter und beedeter ziviltechniker
robert pfurtscheller
anton rauch straße 18*5 a-6020 Innsbruck
tel.: 0512/582370 fax: 0512/582377
r-madritsch@aon.at 0699/11343341
rfpu@a1.net 0650/3050609

MADRITSCH
PFURTSCHELLER

dieser plan ist geistiges eigentum des architekten und darf ohne dessen zustimmung weder verwendet, vervielfältigt, noch drittem zugänglich gemacht werden.