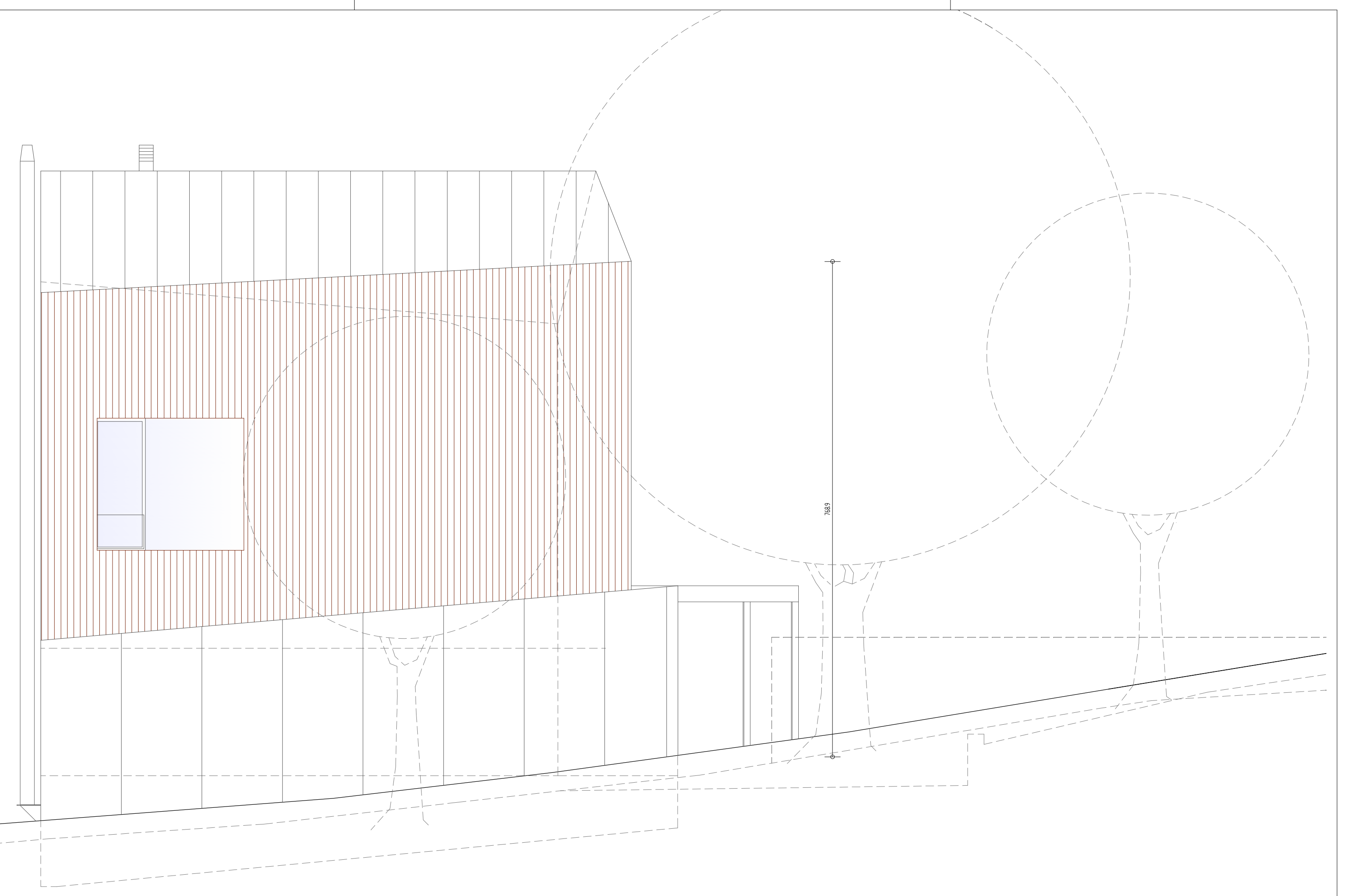
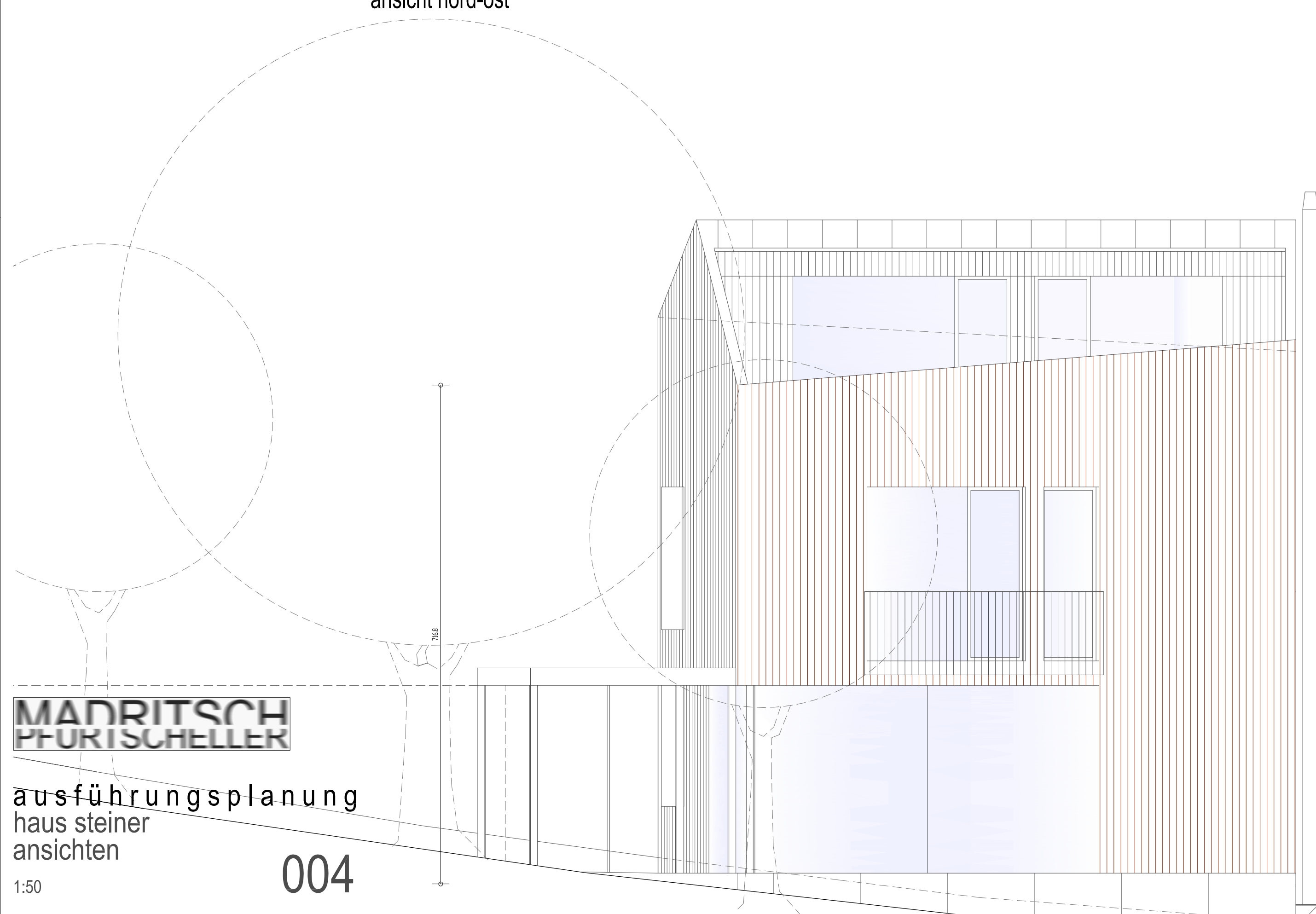


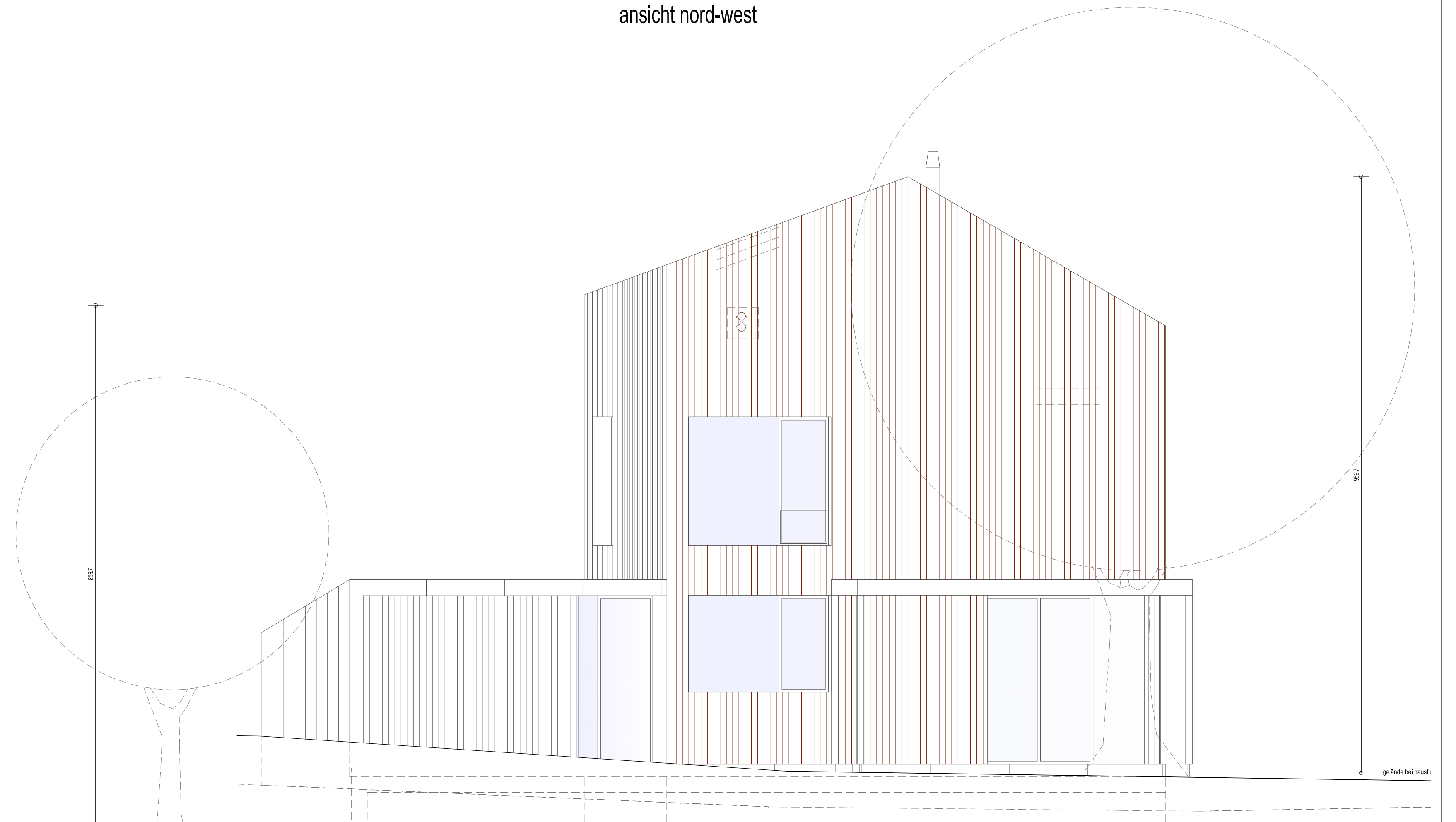
ansicht nord-ost



ansicht nord-west



ansicht süd-ost



ansicht süd-west

**MADRITSCH
PFURTSCHELLER**

**ausführungsplanung
haus steiner
ansichten**

004

1:50

ok ffb +0.00 = 827.15 datum: 08.05.2018 bestand
dochr.: 148-ausführungsplanung.dwg verfasser: rp neu bau
abbruch

änderungen

architekt di reinhard madritsch + robert pfurtscheller
anton rauch strasse 18°5 6020 innsbruck
tel 0512/582370 fax 0512/582377
r-madritsch@aon.at 0699/11343341
rpfu@a1.net 0650/3050609

dieser plan ist geistiges eigentum des architekten und darf ohne dessen zustimmung weder verwendet, vervielfältigt, noch Dritten zugänglich gemacht werden.