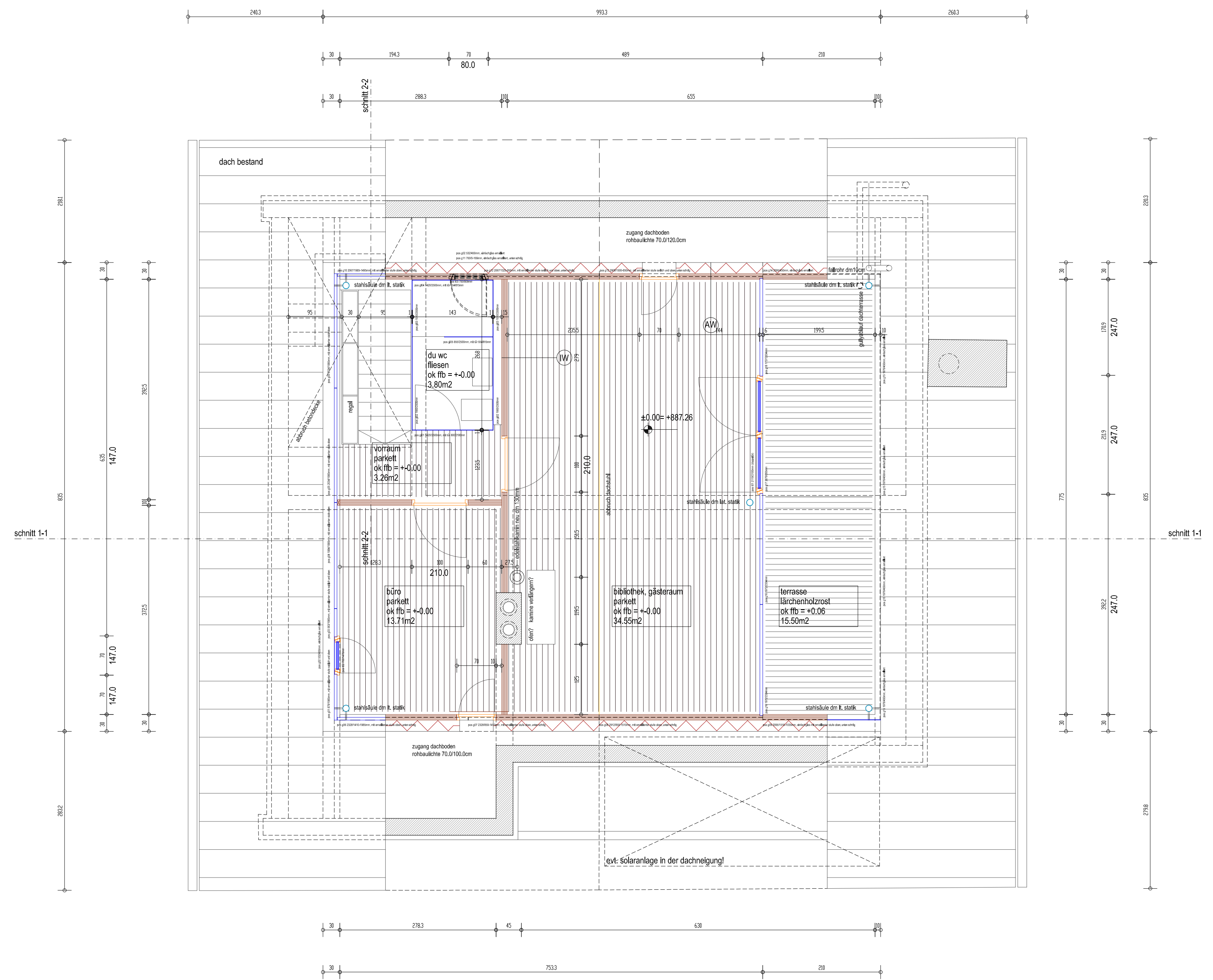
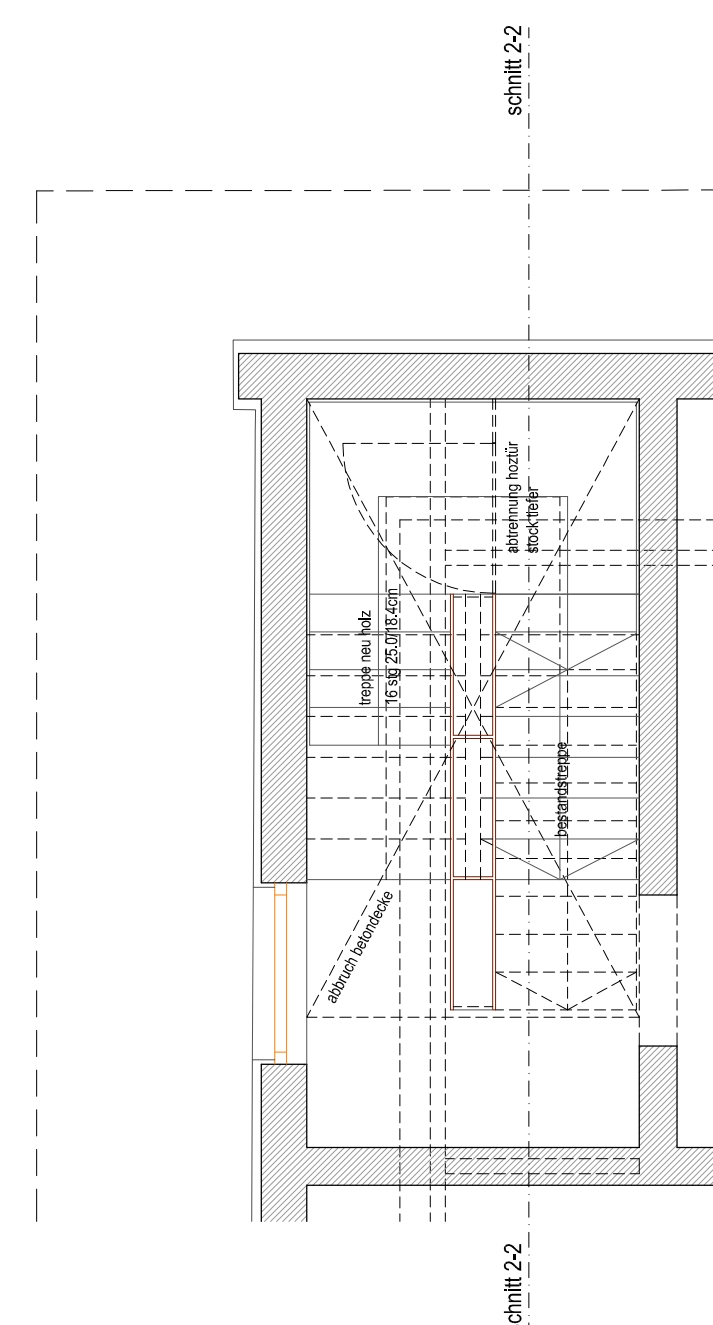


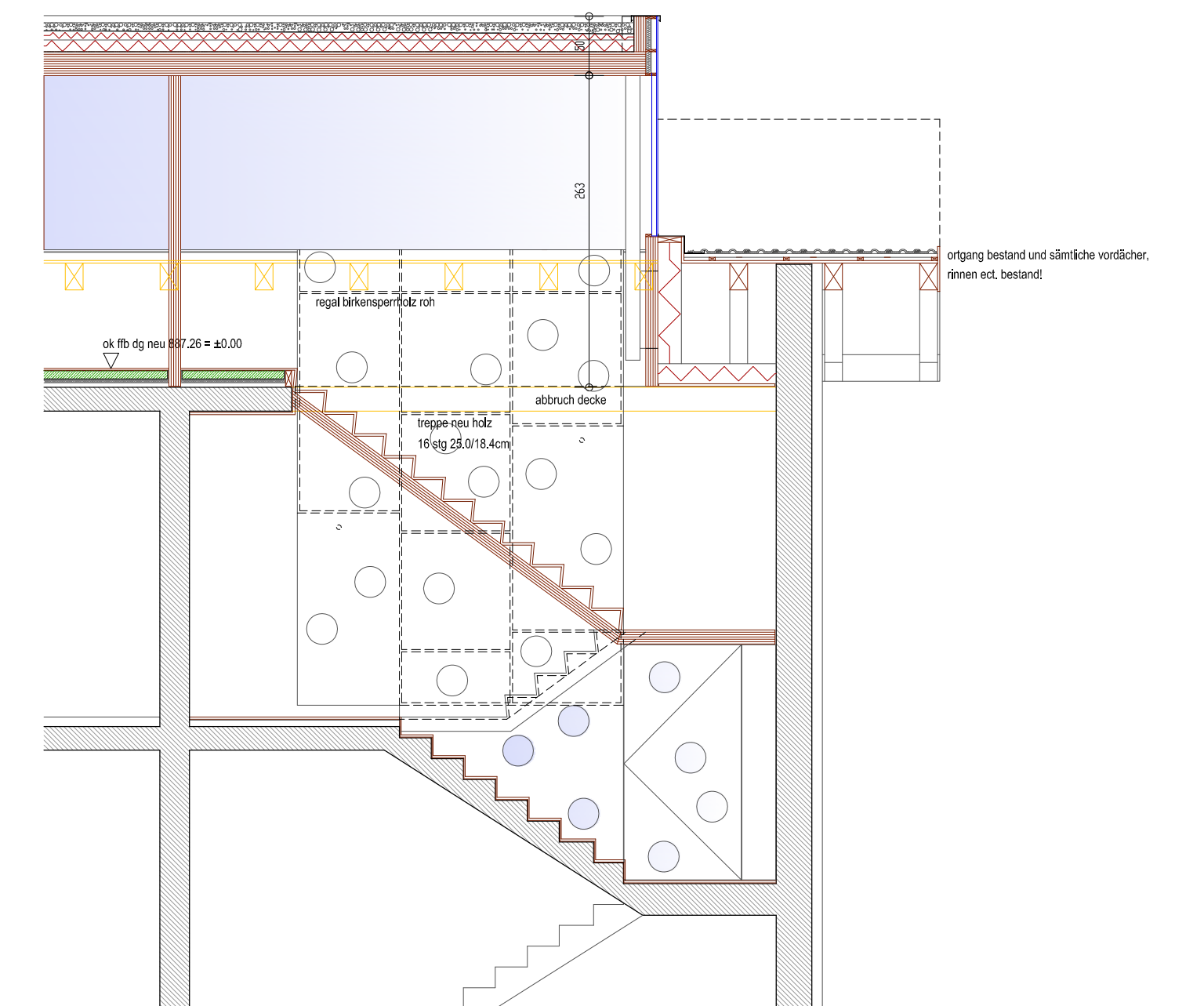
SCHNITT 1-1



DACHGESCHOSS



OBERGESCHOSS



SCHNITT 2-2

- AW AUSSENWAND KLH
verbleibung
wärmedämmung eps 200mm
massivholzkonstruktion 100mm, lt. statik
industriesicht
- IW INNENWAND KLH
massivholzkonstruktion 100mm, lt. statik
industriesicht
- D1 DACH KLH BEKEST
bekleidung 16/32 >60mm
kunststoffsivlies
bit. abdichtung + bit. voranstrich, lt. önorm
polystyrol extrudiert 100mm
polystyrol-gefällsdämmplatte eps 80mm l.m.
(50-100mm)
bit. dampfsperre
notabdichtung
massivholzkonstruktion 200mm, lt. statik
industriesicht
- D2 FUSSBODEN
parkett 15mm (bad, wc fliesen)
trittschallmatte 3mm
estrich 30mm
trittschalldämmplatte 30mm
styroreschüttung 40mm
bestandsbetondecke 200mm
putz 20mm
- D3 TERRASSE
lattenvod mit hob-uk
bit. abdichtung + bit. voranstrich, lt. önorm
polystyrol-gefällsdämmplatte eps 50mm l.m.
(30-50mm)
dämmung 150mm
bit. dampfsperre
bestandsbetondecke 200mm
putz 20mm

MADRITSCH
PFURTSCHELLER

ausführungsplanung
aufstockung haus may/kopf
grundrisse schnitte

001

1:50

ok ffb ±0.00= +887.26 datum: 10.01.2018 bestand
neubau
doctr.: 123-ausführungsplanung.dwg verfasser: rp abbruch

änderungen

architekt di reinhard madritsch + robert pfurtscheller
anton rauch strasse 18°5 6020 innsbruck
tel 0512/582370 fax 0512/582377
r-madritsch@aon.at 0699/11343341
rpfu@a1.net 0650/3050609