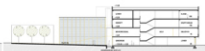




SCHNITT 01



SCHNITT 02



ANSICHT OST



ANSICHT SÜD



EBENE 2



EBENE 3

**1. AUSGANGSPUNKT**

AUSGANGSPUNKT
 Die Hauptschule Sillian ist ein 1970 erbauter Schulbau, der sich im Zentrum der Gemeinde Sillian befindet. Das Gebäude ist in einem guten Zustand, jedoch sind einige Bereiche des Gebäudes zu sanieren und zu erweitern.

ZIEL
 Das Ziel dieses Wettbewerbs ist es, ein Konzept zu entwickeln, das die bestehende Bausubstanz saniert und erweitert, um den Anforderungen der heutigen Schulpädagogik gerecht zu werden. Das Konzept sollte die Bedürfnisse der Schüler, Lehrer und der Gemeinde berücksichtigen.

ANFORDERUNGEN
 Das Konzept sollte die folgenden Anforderungen erfüllen: Sanierung der bestehenden Bausubstanz, Erweiterung des Gebäudes um 20%, Erhaltung der historischen Substanz, Erreichung der Energieeffizienzklasse A, Erreichung der Barrierefreiheit, Erreichung der Nachhaltigkeit.

BEZUG
 Das Konzept sollte sich an den Wettbewerbsbedingungen und den technischen Vorschriften orientieren. Es sollte auch die Bedürfnisse der Gemeinde und der Schüler berücksichtigen.

ANMERKUNGEN
 Das Konzept sollte die folgenden Punkte berücksichtigen: Die Sanierung der bestehenden Bausubstanz, die Erweiterung des Gebäudes um 20%, die Erhaltung der historischen Substanz, die Erreichung der Energieeffizienzklasse A, die Erreichung der Barrierefreiheit, die Erreichung der Nachhaltigkeit.

2. ANFORDERUNGEN

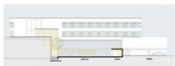
ZIEL
 Das Ziel dieses Wettbewerbs ist es, ein Konzept zu entwickeln, das die bestehenden Bausubstanz saniert und erweitert, um den Anforderungen der heutigen Schulpädagogik gerecht zu werden. Das Konzept sollte die Bedürfnisse der Schüler, Lehrer und der Gemeinde berücksichtigen.

ANFORDERUNGEN
 Das Konzept sollte die folgenden Anforderungen erfüllen: Sanierung der bestehenden Bausubstanz, Erweiterung des Gebäudes um 20%, Erhaltung der historischen Substanz, Erreichung der Energieeffizienzklasse A, Erreichung der Barrierefreiheit, Erreichung der Nachhaltigkeit.

BEZUG
 Das Konzept sollte sich an den Wettbewerbsbedingungen und den technischen Vorschriften orientieren. Es sollte auch die Bedürfnisse der Gemeinde und der Schüler berücksichtigen.

ANMERKUNGEN
 Das Konzept sollte die folgenden Punkte berücksichtigen: Die Sanierung der bestehenden Bausubstanz, die Erweiterung des Gebäudes um 20%, die Erhaltung der historischen Substanz, die Erreichung der Energieeffizienzklasse A, die Erreichung der Barrierefreiheit, die Erreichung der Nachhaltigkeit.

ANMERKUNGEN
 Das Konzept sollte die folgenden Punkte berücksichtigen: Die Sanierung der bestehenden Bausubstanz, die Erweiterung des Gebäudes um 20%, die Erhaltung der historischen Substanz, die Erreichung der Energieeffizienzklasse A, die Erreichung der Barrierefreiheit, die Erreichung der Nachhaltigkeit.



ANSICHT NORD



ANSICHT WEST



EBENE 0



EBENE 1