A photograph of several children sitting on a wooden bench. The focus is on their feet and lower legs. They are wearing various colorful t-shirts and blue or grey pants. The floor is made of light-colored wood.

# HOLZ BAU PREIS 2011

Außergewöhnliche und beispielhafte  
Projekte und Bauten  
aus Holz in Salzburg und Tirol  
Einreichung – Nominierung – Prämierung

**pro:Holz**  
Salzburg

**pro:Holz**  
Tirol

## Eine klare zeitgemäße Raumkomposition in massiver Lärche.

**Hotel Hinteregger, Matrei i. Osttirol, Tirol**

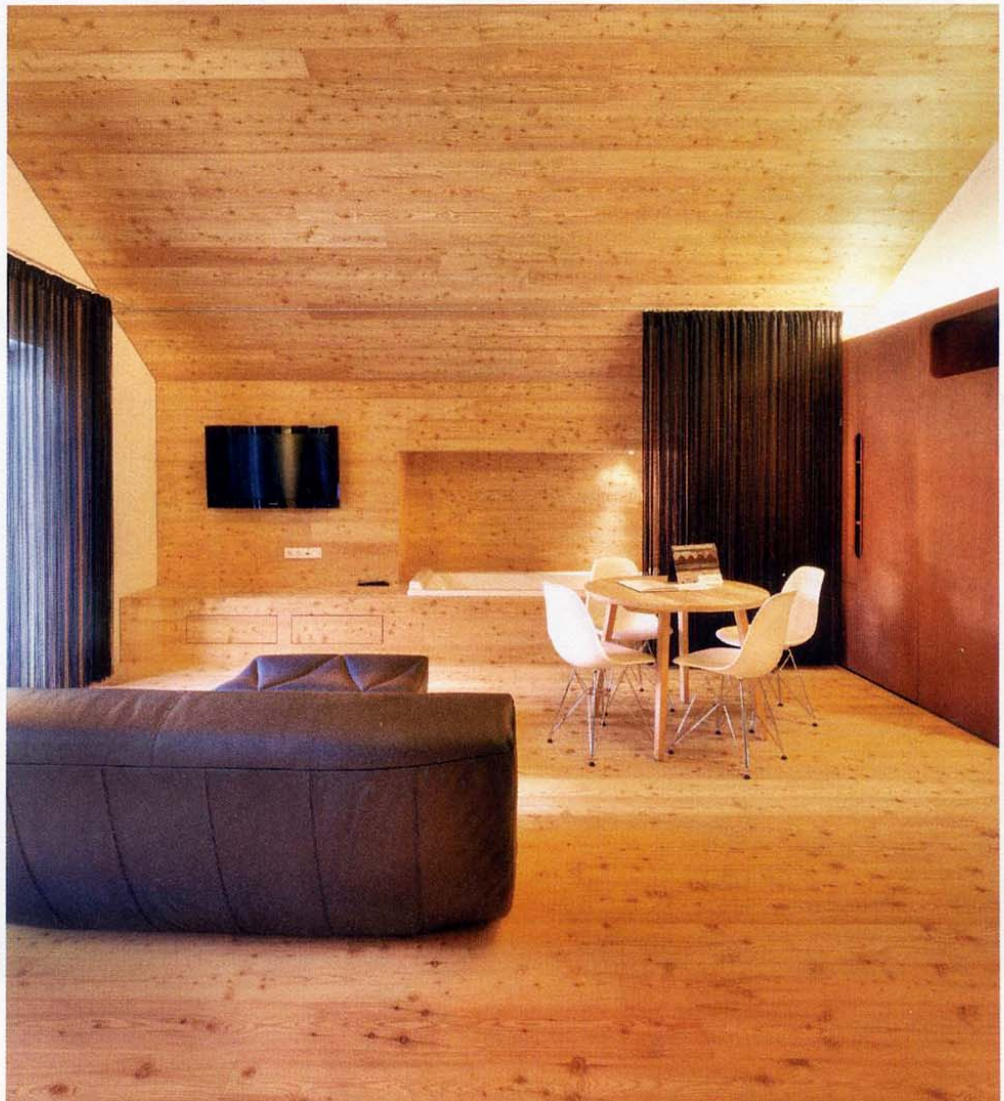
**Bauherr** Fam. Katharina und Bernd Hradecky,  
Matrei i. Osttirol

**Architektur** Madritsch/Pfurtscheller, Innsbruck

**Ausführung** Tischlerei Steiner/mar-Design,  
Matrei i. Osttirol; Tischlerei Strasser, Abfaltersbach

Der Wohnraum ist ein Rückzugsort, ein Refugium, das einen umhüllt und Wärme und Sicherheit gibt. Er lebt durch seine Gestaltung. Einbauten, Möbelstücke und Raumkompositionen ermöglichen ein individuelles Wohngefühl. Holz begünstigt dies durch seine Haptik, die warmen und weichen Oberflächen, die verschiedenen Holzfarben und auch durch den wohlthuenden Geruch.

In einer weiteren Baustufe des Hotels, das sich permanent modernisiert und zu verbessern versucht, galt es, zwei Altbauzimmer neu zu gestalten. Dabei wurde der Ausbau in massiver Lärche an Boden, Wand und Decke vorgenommen. Die Nasszellen wurden in Glas, die Garderoben aus geölten Holzwerkstoffplatten gefertigt. Freistehende Badewannen und sonstige sparsame Möblierungen schaffen viel Platz und Luft zum Atmen.



Wohnbau  
**Wohnhaus Löffler, Golling, Salzburg**

**Bauherr** Familie Löffler, Golling  
**Architektur** Simon Speigner, sps-architekten, Thalgau  
**Ausführung** Pagitsch Holzbau-Zimmerei, Tamsweg



Foto: Wohnbau Bergland



Foto: Andrew Phelps

Mehrfamilienwohnbau  
**Betreubares Wohnen, Zell am See, Salzburg**

**Bauherr** Wohnbau Genossenschaft Bergland, Zell am See  
**Architektur** Ernst Hasenauer, Saalfelden  
**Statik** Paul Radics, Salzburg  
**Ausführung** Zimmerei Hirschbichler, Saalfelden

Foto: Wolfgang C. Retter

Mehrfamilienwohnbau  
**Wohnanlage Bodenfeld, St. Jakob i. Haus, Tirol**

**Bauherr** Baugenossenschaft Frieden, Rum  
**Architektur** Madritsch/Pfurtscheller, Innsbruck  
**Statik** zsz Ingenieure, Innsbruck  
**Ausführung** Holzbau Oberleitner, Waidring



Foto: BMW\_AG



Gewerbliches Bauwerk  
**Alpenhotel Ammerwald, Reutte, Tirol**

**Bauherr** BMW Group, München  
**Architektur** Oskar Leo Kaufmann, Dornbirn  
**Statik** Merz Kley Partner, Dornbirn  
**Ausführung** ARGE Kaufmann Zimmerei und Tischlerei Kaufmann Bausysteme, Reuthe