



HOCH PART ERRE



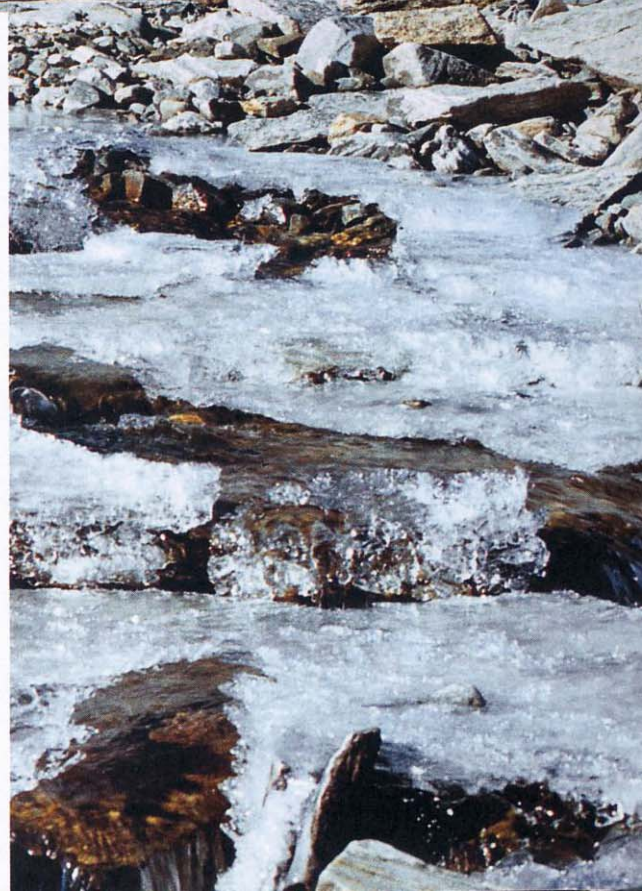
REGIERUNG
DES FÜRSTENTUMS LIECHTENSTEIN

BEILAGE ZÜ HOCHPARTERRE NR. 4 / 2011

DER LIECHTENSTEIN-PREIS

...für nachhaltiges
Bauen in den Alpen

...for sustainable
construction in the Alps



30/31 // NOMINIERUNGEN / NOMINATIONS KULTUR UNTERM DACH

Der Steinerwirt ist einer der traditionsreichsten Gasthöfe im Salzburger Land. Auch kulturell ist das Haus eine Institution und lebt von vielerlei Veranstaltungen. Beim Umbau wurde die Haustechnik erneuert und die Zimmer ausgebaut. Der Seminarraum sitzt als gewölbte Fichtenholzschale im alten Dachstuhl und bildet den Gegenpol zu den heimeligen Gaststuben im Erdgeschoss.

English "Steinerwirt" is one of the traditional inns in the Salzburg area. The house is a cultural institution offering a host of events. During its reconstruction, new HVACR were installed and the rooms were refurbished. The conference room with its arched spruce frame is in the attic and forms a contrast to the homely lounges on the ground floor.

22 UMBAU HOTEL STEINERWIRT / RECONSTRUCTION OF HOTEL STEINERWIRT, 2006

Dreifaltigkeitsgasse 2, A-Zell am See

> Bauherrschaft > Principals: Familie Schwaninger

> Architektur > Architecture: Reinhard Madritsch, Robert Pfurtscheller, Innsbruck

> Auftragsart > Type of commission: Direktauftrag; Direct commission, 2005

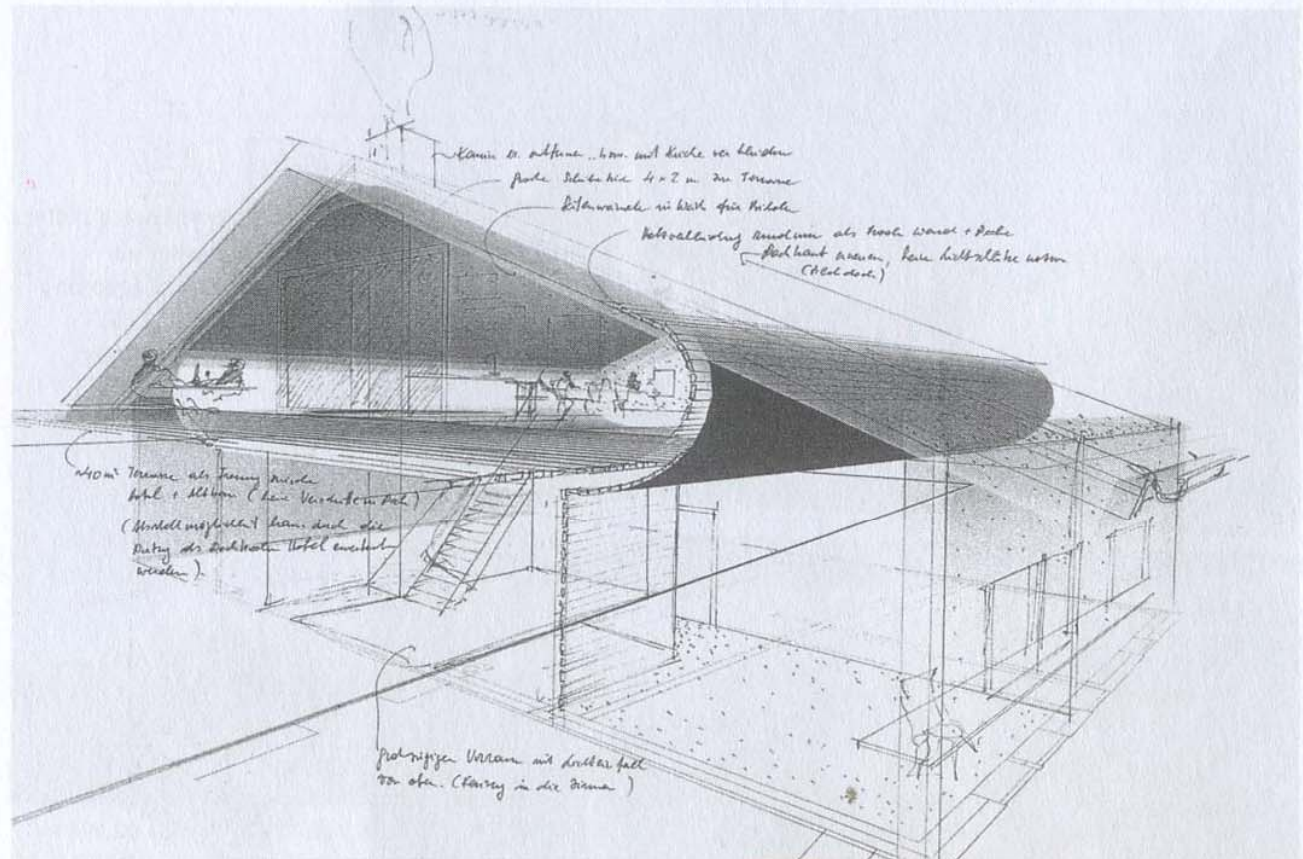
> Haustechnik > Utilities management: Andreas Thaler, Lienz; Technoterm, Lienz

> Gesamtkosten > Total costs: EUR 1,8 Mio.

> Baukosten > Building costs: EUR 1200.-/m²

> Betriebs- und Unterhaltskosten > Operating and maintenance expenses: EUR 500.- p.a.

> Energiekennzahl > Energy key: 45 kWh/m²a



^ Der neue Seminarraum des Salzburger Hotels.
^ The new conference room of the Salzburg hotel.

> Die Fichtenholzschale wölbt sich in den Dachstuhl.
> The arched spruce roof framework.

